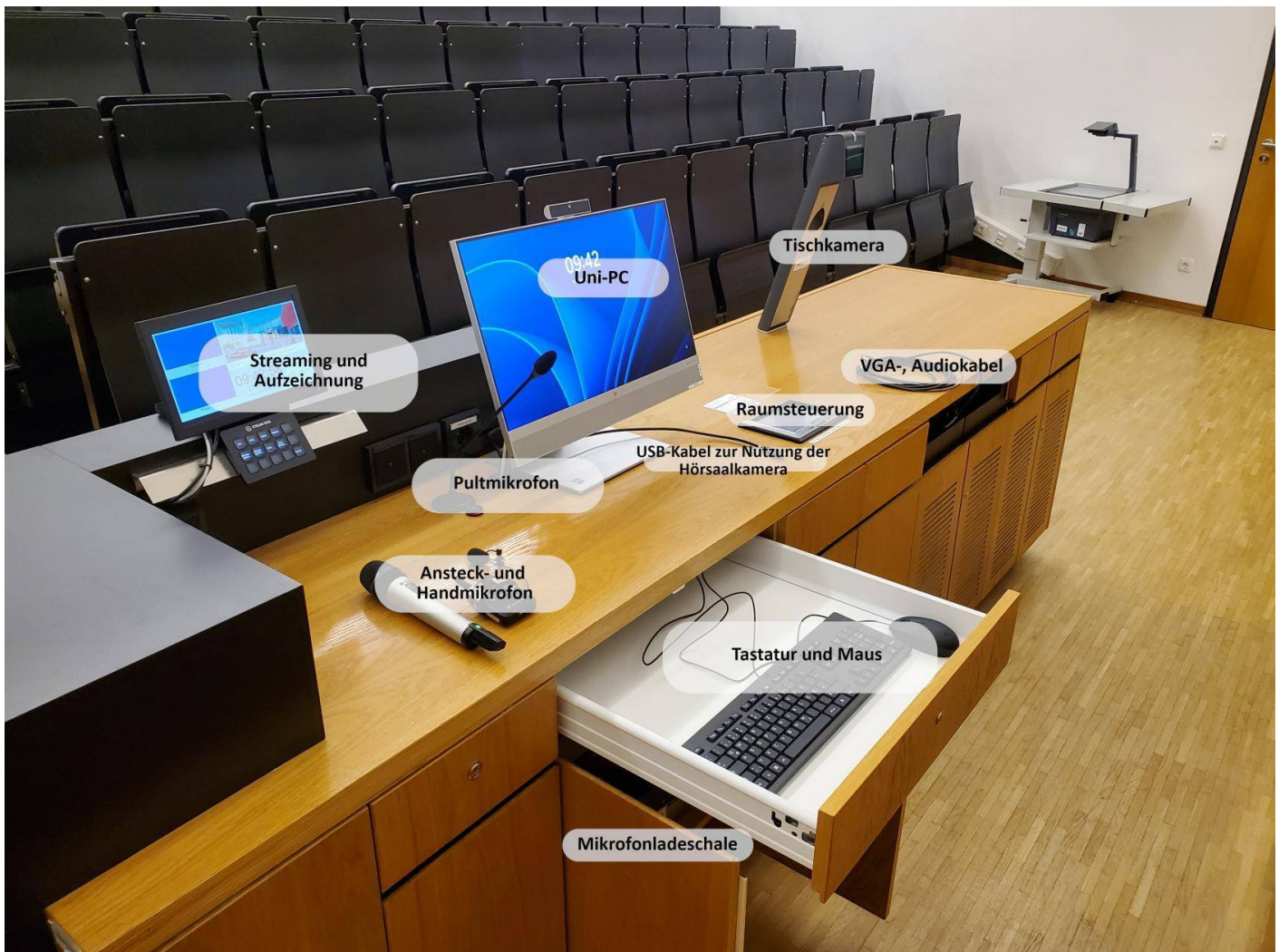


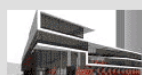
Raum- und Projektorsteuerung (Augustusplatz Hörsaal)

Auf dieser Seite werden Ein-/Ausschalten des Hörsaals und die Funktionen Licht, Lautstärke und Wahl der Quelle beschrieben.

Die Ausstattung der Hörsäle kann leicht von der unten stehenden Abbildung abweichen.



1. Starten Sie die **Raumsteuerung** mit einem Druck auf **SYSTEM STARTEN**.



HÖRSAAL 10

Warten Sie einen Moment, bis die Anlage gestartet ist.

2. Stellen Sie **Beleuchtung** und **Lautstärke** entsprechend Ihrer Bedürfnisse ein. In der Voreinstellung **VORLESUNG** wird die Beleuchtung auf maximale Helligkeit gestellt und das Tafellicht eingeschaltet. In der Voreinstellung **PROJEKTION** wird die Beleuchtung gedimmt und das Tafellicht ausgeschaltet. Die Wiedergabelautstärke des Mikrofons und des Medientons (PC oder angeschlossenes Gerät) kann separat geregelt werden.

Lautstärkesteuerung und -stummschaltung (**MUTE**) haben keinen Einfluss auf Streaming und Aufzeichnung.

The control panel is divided into two main sections: **RAUMFUNKTIONEN** (Room Functions) and **BEAMER** (Beamer).

RAUMFUNKTIONEN section:

- LICHT** (Light) controls:
 - VOREINSTELLUNG** (Pre-Setting): **VORLESUNG** (Reading) and **PROJEKTION** (Projection).
 - RAUM** (Room) controls: **EIN** (On), **AUS** (Off), **-** (Decrease), **+** (Increase).
 - TAFEL** (Table) controls: **EIN** (On), **AUS** (Off), **-** (Decrease), **+** (Increase).
- LAUTSTÄRKE** (Volume) controls:
 - AUDIO** and **MIKRO** (Microphone) sliders, both ranging from -95 to -10.

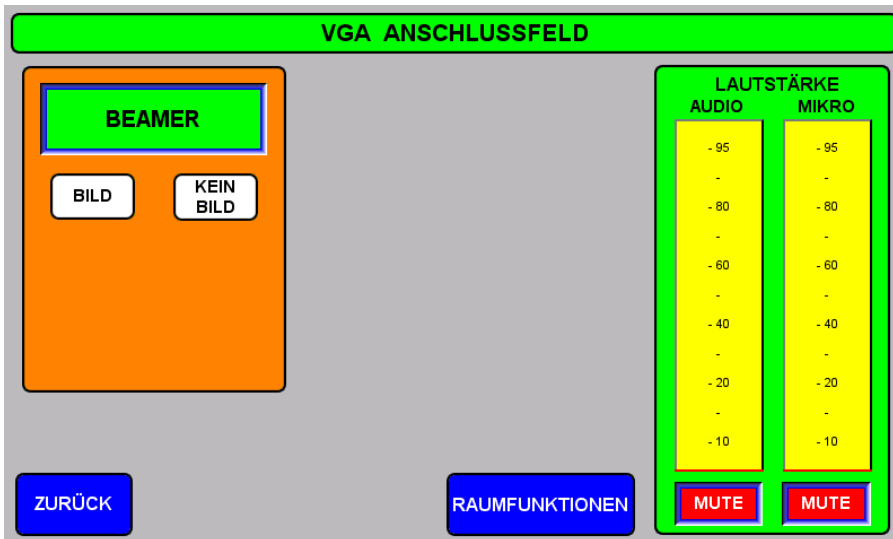
BEAMER section:

- QUELLE WÄHLEN** (Select Source): **PC INTERN**, **TISCH KAMERA** (Table Camera), **REGIE** (Director).
- ANSCHLUSSFELD IM TECHNIKRACK** (Connection Field in the Technic Rack): **VGA**, **S-VIDEO**, **VIDEO**.
- LAUTSTÄRKE** (Volume) controls:
 - AUDIO** and **MIKRO** sliders, both ranging from -95 to -10.
- MUTE** buttons for **AUDIO** and **MIKRO**.

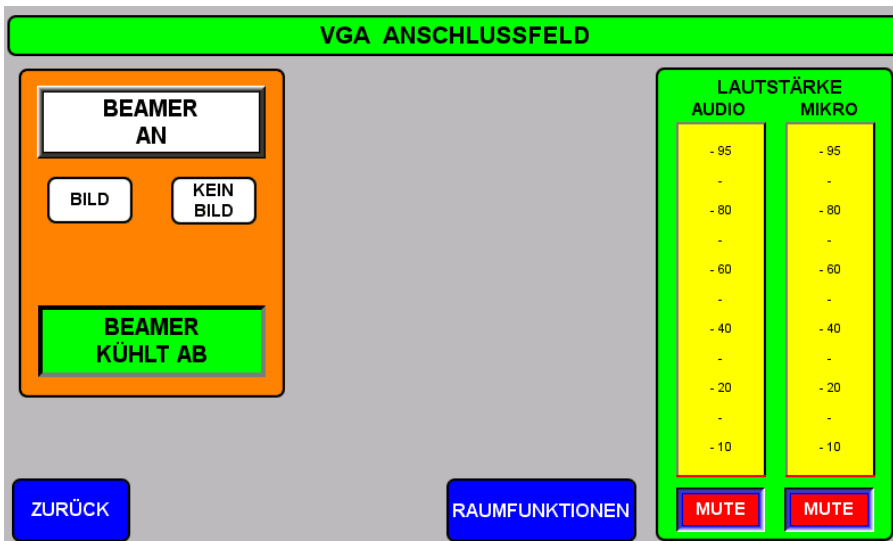
At the bottom of the panel, there are buttons for **SYSTEM ENDE** (System End), **AUDIO-PC INTERN**, **AUDIO-ASF VGA**, **AUDIO-ASF VIDEO**, and **RAUM FUNKTIONEN**.

3. V n.

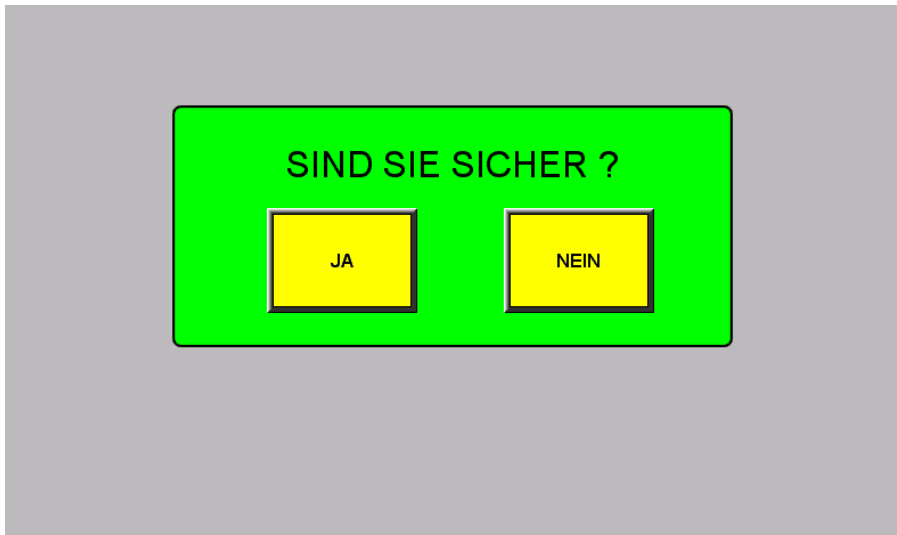
4. Nachdem Sie die Quelle gewählt haben, können Sie den Projektor durch Druck auf **BEAMER AN** einschalten. Es dauert einen Moment, bis der Projektor ein Bild projiziert. In Räumen mit zwei Beamern können Sie wählen, auf welchem Beamer die gewählte Quelle dargestellt werden soll. Die Funktion **BILD AN / AUS** ermöglicht es, das Bild schwarz zu schalten ohne den Beamer auszuschalten. Dies ist praktisch, wenn Sie dem Publikum bestimmte Inhalte nicht zeigen möchten.



5. Mit Klick auf **BEAMER AUS** schalten Sie den **Projektor aus**. Es dauert einen Moment bis der Projektor ausgeschaltet ist, da er zuvor abgekühlt werden muss (geschieht automatisch).



6. Bevor Sie den Raum verlassen, schalten Sie bitte die Raumsteuerung mit Klick auf **SYSTEM ENDE** aus und bestätigen Sie dies. Die normale Beleuchtung schaltet sich wieder ein.



Version #12

Erstellt: 21 März 2024 07:21:18 von Daniel

Zuletzt aktualisiert: 16 Oktober 2024 13:43:28 von Lars